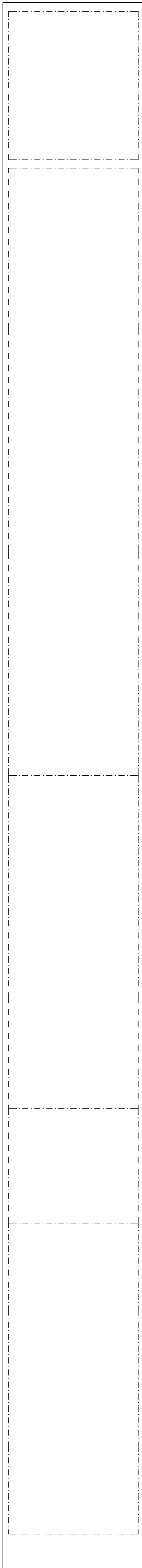
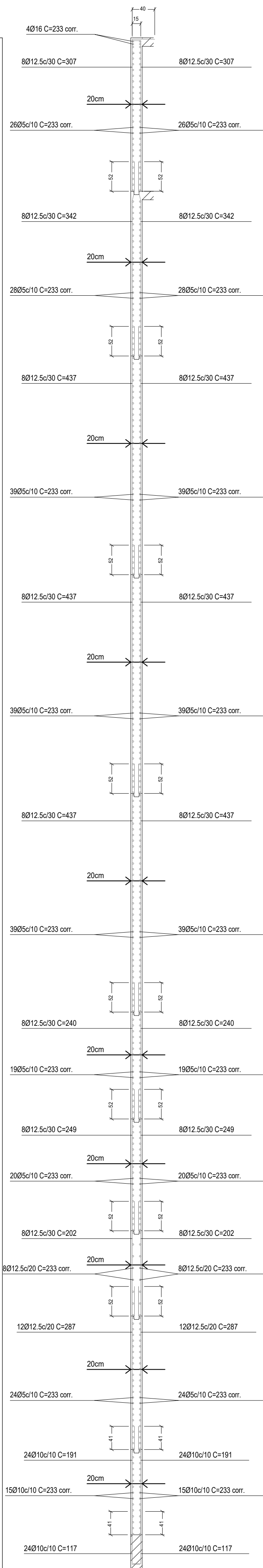


Ver desenho de vigas.
C35: Pisos 3 a 9

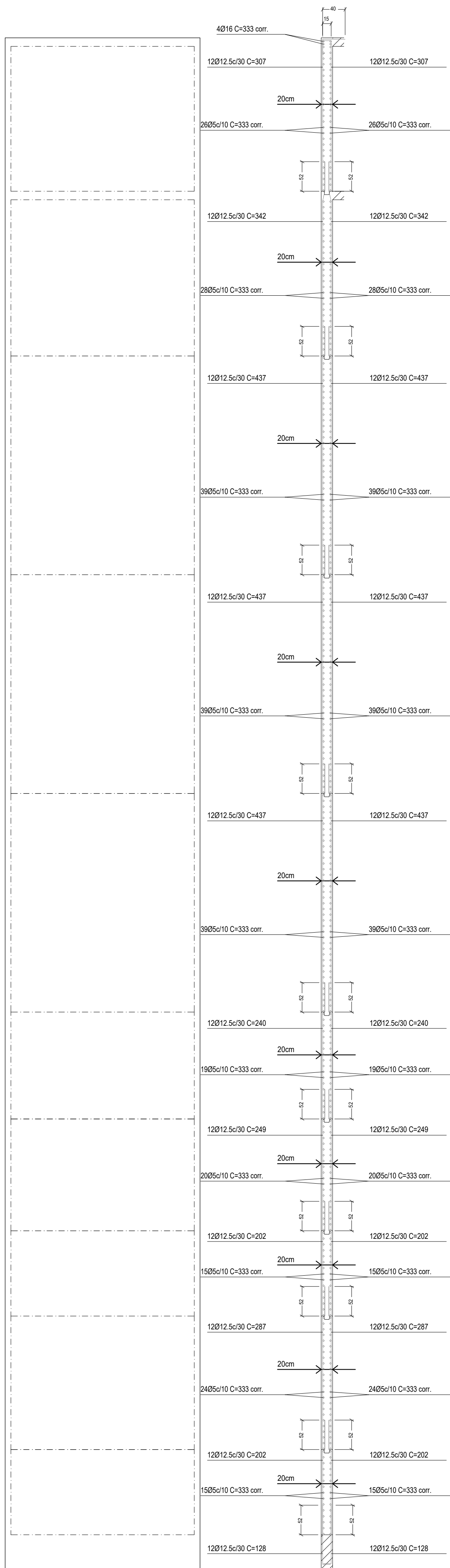


Ver desenho de vigas.
C10: Pisos 1 a 10



Cortina/Alv. C10 Piso 1
Transversais:
- Num. Ramos: 1
- Diâmetro: Ø10
- Esp. Vertical: 20 cm
- Esp. Horizontal: 40 cm

Cortina/Alv. C10 Piso 0
Transversais:
- Num. Ramos: 1
- Diâmetro: Ø6,3
- Esp. Vertical: 20 cm
- Esp. Horizontal: 20 cm



C11: Pisos 1 a 10

Cortina/Alv. C11 Piso 3
Transversais:
- Num. Ramos: 1
- Diâmetro: Ø10
- Esp. Vertical: 10 cm
- Esp. Horizontal: 60 cm

Escala: 1:50
CAIEIRAS_CAMARA
VEREADORES_FINAL
Não se detalham os reforços
locais das aberturas.

RESPONSÁVEIS TÉCNICOS:		COORDENADOR: Arq. to Marlon Vinícius Lima, CAU: A96639-8 RRT: 6574858		RESPONSÁVEL PELO PROJETO: Eng. Civil Dario Nascimento CREA: 5069979311 ART: 28027230180106426	
CONTRATADA:		INPLENITUS Projetos, Gerenciamento e Fiscalização de Obras Ltda.		IN PLENI TUS	
CLIENTE:		CÂMARA MUNICIPAL DE CAIEIRAS		NORTE DE PROJETO	
OBJETO:		NOVA SEDE DA CÂMARA MUNICIPAL DE CAIEIRAS		ESCALA:	INDICADO
ENDEREÇO:		AVENIDA MANUEL CARLOS GOMES - CENTRO, CAIEIRAS - SP		VERSÃO:	00
FASE:		PROJETO EXECUTIVO ESTRUTURA		FORMATO:	A1
ASSUNTO:		MUROS FOMAS E ARMAÇÕES		DISCIPLINA:	EST
				FOLHA Nº:	47 / 56